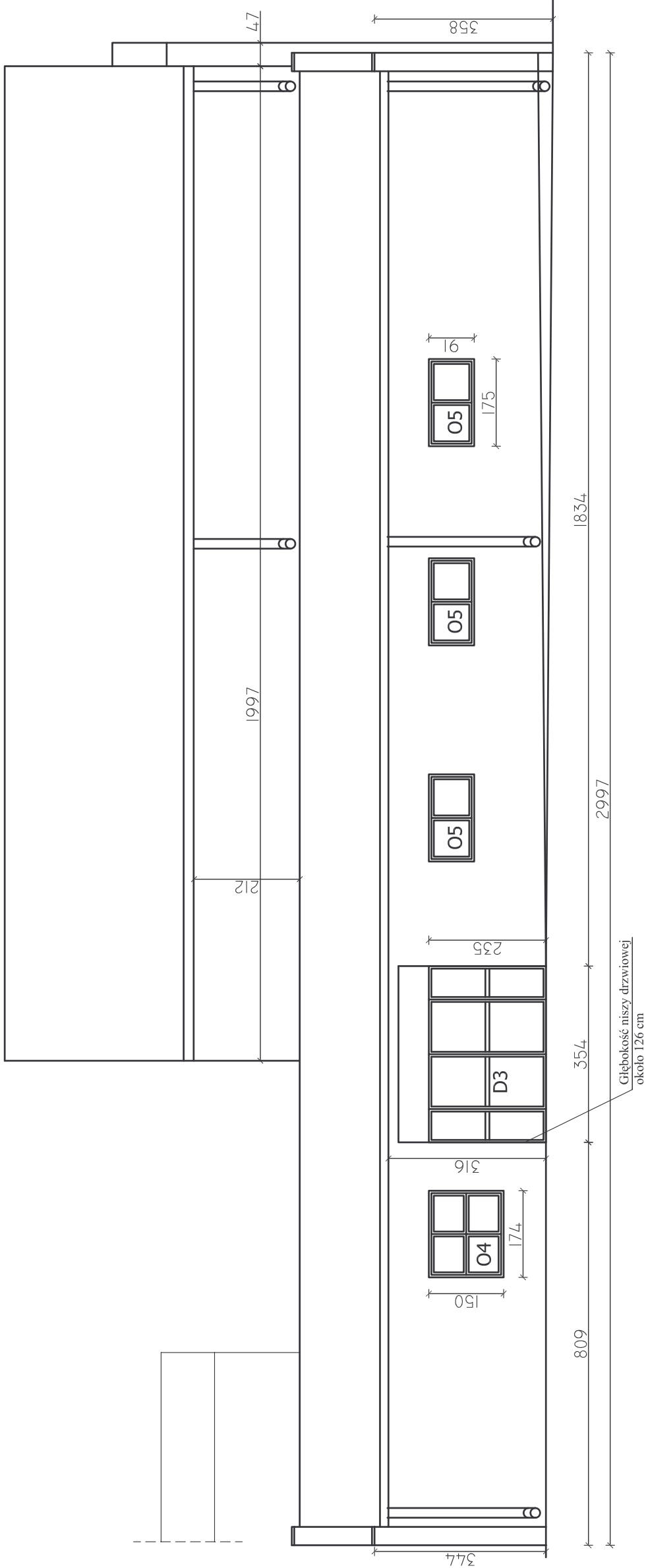
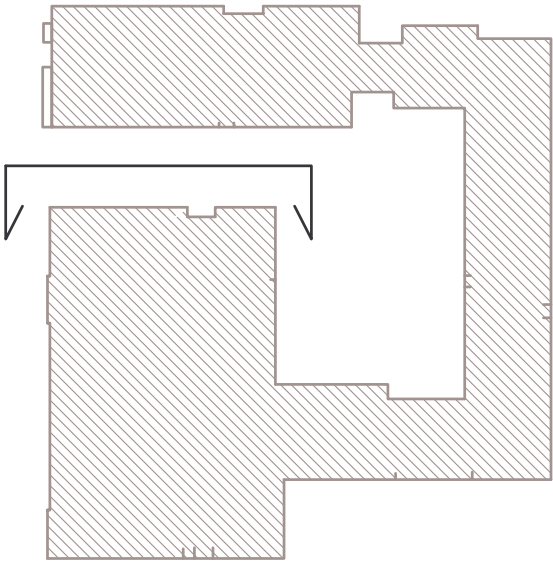


Elewacja wschodnia hali sportowej



PLAN SYTUACYJNY



UWAGA:
1. Wymiary na podstawie dokumentacji archiwalnej.
Dokładne wartości wymiarów sprawdzić na budowie.
2. Rysunek został wykonany z dokładnością wystarczającą do wykonania projektu ocieplenia elewacji i nie może być traktowany jako podstawa do innych opracowań.

ZADANIE: Termomodernizacja Zespołu Przedszkolno- Szkolnego w Kluczewsku			
ADRES: Ul. Leśna 1, Kluczewsko		BRANŻA: ARCHITEKTURA	
NAZWA: ELEWACJA WSCHODNIA HALI SPORTOWEJ		STADIUM DOKUM.: P.B.	
RYSUNKU: PROJEKT		SKALA:	
Projektował: mgr inż. arch. Ewa Kosztowniak	Specjalność: ARCHITEKTURA	Nr upraw. KL-220/87	Data 03.2018
			Rys. nr:
			20